



evropský  
sociální  
fond v ČR



EVROPSKÁ UNIE



MINISTERSTVO ŠKOLSTVÍ,  
MLÁDEŽE A TĚLOVÝCHOVY



OP Vzdělávání  
pro konkurenceschopnost

INVESTICE DO ROZVOJE VZDĚLÁVÁNÍ

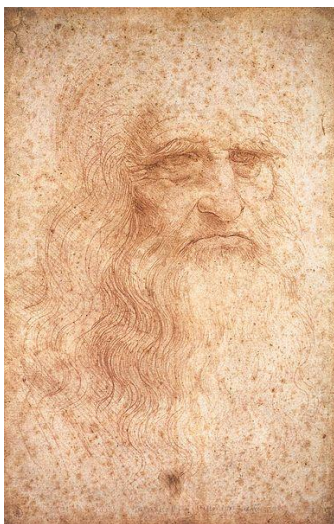
## Digitální učební materiál

Číslo projektu	CZ.1.07/1.5.00/34.0802
Název projektu	Zkvalitnění výuky prostřednictvím ICT
Číslo a název šablony klíčové aktivity	III/2 – Inovace a zkvalitnění výuky prostřednictvím ICT
Příjemce podpory	Gymnázium, Jevíčko, A. K. Vitáka 452

Název DUMu	Leonardo da Vinci
Název dokumentu	VY_32_INOVACE_20_16
Pořadí DUMu v sadě	16
Vedoucí skupiny/sady	Mgr. Jana Sedláčková
Datum vytvoření	5.6.2013
Jméno autora	Mgr. Jana Janečková
e-mailový kontakt na autora	janeckova@gymjev.cz
Ročník studia	1. ročník
Předmět nebo tematická oblast	Estetická výchova – výtvarná výchova
Výstižný popis způsobu využití materiálu ve výuce	Pracovní list slouží k opakování a upevnování poznatků o životě a díle italského malíře Leonarda da Vinci. Inovace: mezipředmětové vztahy (geografie, dějepis), využití ICT, mediální techniky.

INVESTICE DO ROZVOJE VZDĚLÁVÁNÍ

# LEONARDO DA VINCI



1

1. Najděte a запиšte životopisná data o Leonardovi.

.....  
.....  
.....  
.....

2. Leonardo nebyl jen malíř. Zjistěte, kterými profesemi se zabýval (alespoň 3 další).

.....

3. Se kterými italskými městy je spojeno Leonardovo jméno?

.....

4. Prohlédněte si v encyklopedii Leonardovy obrazy. Zapište jejich názvy a rok vzniku.  
(alespoň 6).

<sup>1</sup>[http://commons.wikimedia.org/wiki/File:Leonardo\\_da\\_Vinci\\_-\\_Self-Portrait\\_-\\_WGA12798.jpg?uselang=cs](http://commons.wikimedia.org/wiki/File:Leonardo_da_Vinci_-_Self-Portrait_-_WGA12798.jpg?uselang=cs), licence PD



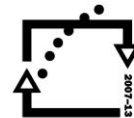
evropský  
sociální  
fond v ČR



EVROPSKÁ UNIE



MINISTERSTVO ŠKOLSTVÍ,  
MLÁDEŽE A TĚLOVÝCHOVY



OP Vzdělávání  
pro konkurenceschopnost

## INVESTICE DO ROZVOJE VZDĚLÁVÁNÍ

.....

.....

.....

.....

.....

.....

.....

5. Leonardo kreslil velmi precizně i technické předměty, stal se zakladatelem vědecké a technické ilustrace. Mnohé vynálezy sám předvídal. Víte které?

.....

.....

6. Najděte zajímavost o Moně Lise.

.....

.....

7. V roce 1503 Leonardo namaloval Monu Lisu v dobových šatech a jako pozadí si zvolil průhled do nezničené krajiny. Jak se asi změnila příroda a krajina za 510 let? Co by asi měla Mona Lisa na sobě a jak by vypadala krajina za ní se všemi vymoženostmi civilizace a pokroku? Zpracujte pozadí kolem Mony Lisy technikou **koláže** tak, aby původní krajina nebyla vůbec vidět.



evropský  
sociální  
fond v ČR



EVROPSKÁ UNIE



MINISTERSTVO ŠKOLSTVÍ,  
MLÁDEŽE A TĚLOVÝCHOVY



OP Vzdělávání  
pro konkurenceschopnost

## INVESTICE DO ROZVOJE VZDĚLÁVÁNÍ



2

<sup>2</sup>[http://commons.wikimedia.org/wiki/File:Mona\\_Lisa,\\_by\\_Leonardo\\_da\\_Vinci,\\_from\\_C2RMF\\_retouched.jpg?uselang=cs](http://commons.wikimedia.org/wiki/File:Mona_Lisa,_by_Leonardo_da_Vinci,_from_C2RMF_retouched.jpg?uselang=cs), licence PD



evropský  
sociální  
fond v ČR



EVROPSKÁ UNIE



MINISTERSTVO ŠKOLSTVÍ,  
MLÁDEŽE A TĚLOVÝCHOVY



OP Vzdělávání  
pro konkurenceschopnost

## INVESTICE DO ROZVOJE VZDĚLÁVÁNÍ

8. Vyznačte fixem kompozici obrazu **Svatá Anna samotřetí** (přímo v obrázku). O jakou kompozici se jedná?

.....



3

9. Co je to sfumato?

.....  
.....

<sup>3</sup>[http://commons.wikimedia.org/wiki/File:La\\_Vierge,\\_l'Enfant\\_J%C3%A9sus\\_et\\_sainte\\_Anne,\\_by\\_Leonardo\\_da\\_Vinci,\\_from\\_C2RMF\\_retouched.jpg](http://commons.wikimedia.org/wiki/File:La_Vierge,_l'Enfant_J%C3%A9sus_et_sainte_Anne,_by_Leonardo_da_Vinci,_from_C2RMF_retouched.jpg), licence PD



evropský  
sociální  
fond v ČR



EVROPSKÁ UNIE



MINISTERSTVO ŠKOLSTVÍ,  
MLÁDEŽE A TĚLOVÝCHOVY



OP Vzdělávání  
pro konkurenceschopnost

## INVESTICE DO ROZVOJE VZDĚLÁVÁNÍ

### Řešení

1. Leonardo da Vinci (15. 4. 1452 Vinci v Toskánsku – 2. 5. 1519 zámek Cloux ve Francii), nemanželský syn notáře, vyrostl v otcově rodině, dostalo se mu výchovy a vzdělání, od mládí projevoval výjimečný výtvarný talent, učil se u florentského mistra A. Verrocchia, žil střídavě ve Florencii a Miláně, pracoval pro vévody Lodovica Sforzy, pro Césara Borgii jako vojenský inženýr, byl dvorním malířem francouzských králů – Ludvíka XII. a Františka I., pracoval také pro papeže Lva X.
2. sochař, architekt, hudebník, inženýr, vynálezce, badatel
3. Florencie, Milán
5. vojenská technika, ponorka, vrtulník
6. Mona Lisa (La Gioconda) – Florentňanka, žena Francesca Bartolomea del Giocondo, vrchol portrétního umění všech dob a o jeho autorství nebyly nikdy pochybnosti.
8. trojúhelníková kompozice
9. Sfumato = měkký, neurčitý polostín, jakoby kouřový, mlžný opar; zastřené obrysy a jemně sladěné barvy



evropský  
sociální  
fond v ČR



EVROPSKÁ UNIE



MINISTERSTVO ŠKOLSTVÍ,  
MLÁDEŽE A TĚLOVÝCHOVY



OP Vzdělávání  
pro konkurenceschopnost

## INVESTICE DO ROZVOJE VZDĚLÁVÁNÍ

### 1. Seznam literatury a pramenů

MRÁZ, Bohumír, MRÁZOVÁ, Marcela. *Encyklopedie světového malířství*. Vyd. 2. přepracované a doplněné. Praha: Academia, 1988, 632 s.

PIJOAN, José. *Dějiny umění / 5*. Vyd. 3. Praha: Odeon, 1989, 317 s.

### 2. Obrázky

[http://commons.wikimedia.org/wiki/File:Leonardo da Vinci - Self-Portrait - WGA12798.jpg?uselang=cs](http://commons.wikimedia.org/wiki/File:Leonardo_da_Vinci_-_Self-Portrait_-_WGA12798.jpg?uselang=cs), licence PD, (cit. 04-06-2013)

[http://commons.wikimedia.org/wiki/File:Mona Lisa, by Leonardo da Vinci, from C2RMF retouched.jpg?uselang=cs](http://commons.wikimedia.org/wiki/File:Mona_Lisa,_by_Leonardo_da_Vinci,_from_C2RMF_retouched.jpg?uselang=cs), licence PD, (cit. 04-06-2013)

[http://commons.wikimedia.org/wiki/File:La Vierge, l'Enfant Jésus et sainte Anne, by Leonardo da Vinci, from C2RMF retouched.jpg](http://commons.wikimedia.org/wiki/File:La_Vierge,_l'Enfant_J%C3%A9sus_et_sainte_Anne,_by_Leonardo_da_Vinci,_from_C2RMF_retouched.jpg), licence PD, (cit. 04-06-2013)

### 3.

Materiál je určen pro bezplatné užívání pro potřebu výuky a vzdělávání na všech typech škol a školských zařízení. Jakékoliv využití podléhá autorskému právu. Dílo smí být dále šířeno pod licencí CC BY-SA ([www.creativecommons.cz](http://www.creativecommons.cz)).