



evropský  
sociální  
fond v ČR



EVROPSKÁ UNIE



MINISTERSTVO ŠKOLSTVÍ,  
MLÁDEŽE A TĚLOVÝCHOVY



OP Vzdělávání  
pro konkurenceschopnost

INVESTICE DO ROZVOJE VZDĚLÁVÁNÍ

## Digitální učební materiál

Číslo projektu	CZ.1.07/1.5.00/34.0802
Název projektu	Zkvalitnění výuky prostřednictvím ICT
Číslo a název šablony klíčové aktivity	III/2 – Inovace a zkvalitnění výuky prostřednictvím ICT
Příjemce podpory	Gymnázium, Jevíčko, A. K. Vitáka 452

Název DUMu	Kubismus
Název dokumentu	VY_32_INOVACE_21_11
Pořadí DUMu v sadě	11
Vedoucí skupiny/sady	Mgr. Jaromír Baranok
Datum vytvoření	16.2 2013
Jméno autora	Mgr. Jaromír Baranok
e-mailový kontakt na autora	baranok@gymjev.cz
Ročník studia	4. ročník
Předmět nebo tematická oblast	dějiny kultury
Výstižný popis způsobu využití materiálu ve výuce	Pracovní list popisující základní rysy kubismu. Inovace: mezipředmětové vztahy (výtvarná výchova), využití ICT, mediální techniky.



evropský  
sociální  
fond v ČR



EVROPSKÁ UNIE



MINISTERSTVO ŠKOLSTVÍ,  
MLÁDEŽE A TĚLOVÝCHOVY



OP Vzdělávání  
pro konkurenceschopnost

INVESTICE DO ROZVOJE VZDĚLÁVÁNÍ

## KUBISMUS



### Znaky

- název z francouzského la cube (krychle), původně posměšný název
- rozložení předmětu na základní geometrické tvary (krychle, kužel, koule), nahlížení na předmět z různých úhlů
- odstranění perspektivy
- snaha postihnout trojrozměrnost věcí
- opakující se náměty
- barevnost je utlumována
- koláže z různých materiálů
- snaha postihnout souběžně probíhající jevy (simultaneita)<sup>1</sup>



### Představitelé

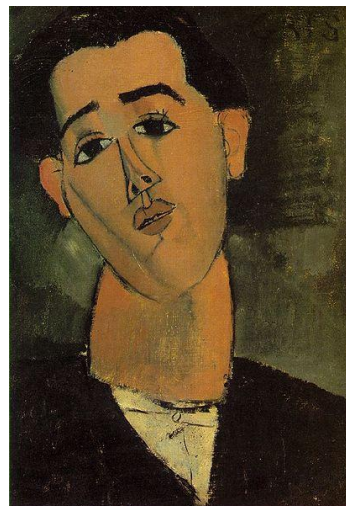
- v malířství: Pablo Picasso, Georges Braque, Fernand Léger, Juan Gris
- v sochařství: Otto Gutfreund, Emil Filla, Jacques Lipchitz, Henri Laurens, Raymond Duchamp-Villon, Ossip Zadkine



Pablo Picasso



Fernand Léger



Juan Gris  
(portrét od A. Modiglianiho)

[http://cs.wikipedia.org/wiki/Soubor:Pablo\\_picasso\\_1.jpg](http://cs.wikipedia.org/wiki/Soubor:Pablo_picasso_1.jpg), licence PD

[http://cs.wikipedia.org/wiki/Soubor:Fernand\\_L%C3%A9ger.jpg](http://cs.wikipedia.org/wiki/Soubor:Fernand_L%C3%A9ger.jpg), licence PD

[http://commons.wikimedia.org/wiki/File:Modigliani,\\_Juan\\_Gris.jpg](http://commons.wikimedia.org/wiki/File:Modigliani,_Juan_Gris.jpg), licence PD

<sup>1</sup> Podle ODEHNALOVÁ, Alena. *Vybrané kapitoly z dějin kultury XX. století*. 1. vyd. Brno: CERM, 2001, s. 57. ISBN 80-7204-211-4.



evropský  
sociální  
fond v ČR



EVROPSKÁ UNIE



MINISTERSTVO ŠKOLSTVÍ,  
MLÁDEŽE A TĚLOVÝCHOVY



OP Vzdělávání  
pro konkurenceschopnost

## INVESTICE DO ROZVOJE VZDĚLÁVÁNÍ

1. Doložte na obrázcích typické rysy kubismu.

a) Juan Grise – Konvice a pohár, 1916



[http://commons.wikimedia.org/wiki/File:Juan\\_Gris\\_-\\_Broc\\_et\\_verre\\_-\\_Google\\_Art\\_Project.jpg?uselang=fr](http://commons.wikimedia.org/wiki/File:Juan_Gris_-_Broc_et_verre_-_Google_Art_Project.jpg?uselang=fr), licence PD

b) Juan Grise – Karafa a kniha, 1920



[http://commons.wikimedia.org/wiki/File:Juan\\_Gris,\\_1910-1927\\_-\\_Carafe\\_et\\_livre\\_-\\_Google\\_Art\\_Project.jpg?uselang=fr](http://commons.wikimedia.org/wiki/File:Juan_Gris,_1910-1927_-_Carafe_et_livre_-_Google_Art_Project.jpg?uselang=fr), licence PD



evropský  
sociální  
fond v ČR



EVROPSKÁ UNIE



MINISTERSTVO ŠKOLSTVÍ,  
MLÁDEŽE A TĚLOVÝCHOVY



OP Vzdělávání  
pro konkurenceschopnost

## INVESTICE DO ROZVOJE VZDĚLÁVÁNÍ

c) Otto Gutfreund – Don Quijote, 1911-12



[http://commons.wikimedia.org/wiki/File:Otto\\_Gutfreund\\_\(Don\\_Quijote\).jpg?uselang=cs](http://commons.wikimedia.org/wiki/File:Otto_Gutfreund_(Don_Quijote).jpg?uselang=cs), licence PD

d) Otto Gutfreund – Hráč na cello, 1912-13



[http://commons.wikimedia.org/wiki/File:Otto\\_Gutfreund\\_\(Cellista\).jpg?uselang=cs](http://commons.wikimedia.org/wiki/File:Otto_Gutfreund_(Cellista).jpg?uselang=cs), licence PD



evropský  
sociální  
fond v ČR



EVROPSKÁ UNIE



MINISTERSTVO ŠKOLSTVÍ,  
MLÁDEŽE A TĚLOVÝCHOVY



OP Vzdělávání  
pro konkurenceschopnost

## INVESTICE DO ROZVOJE VZDĚLÁVÁNÍ

### Řešení

1.

- a) tlumené barvy, předměty rozložené na geometrické tvary a nahlížené z různých úhlů, chybí perspektiva
- b) tlumené barvy, předměty rozložené na geometrické tvary a nahlížené z různých úhlů, chybí perspektiva
- c) povrch je tvořen množstvím ploch, je tvořen drobnými tvary, působí jako rozbitý
- d) rozložení předmětu a jeho znovuvystavění, jednoduché plochy a linie



evropský  
sociální  
fond v ČR



EVROPSKÁ UNIE



MINISTERSTVO ŠKOLSTVÍ,  
MLÁDEŽE A TĚLOVÝCHOVY



OP Vzdělávání  
pro konkurenceschopnost

## INVESTICE DO ROZVOJE VZDĚLÁVÁNÍ

### 1. Literatura

GOMBRICH, E. *Příběh umění*. Vyd. 2., rev., v MF a Argu 1. Praha. ISBN 80-204-0685-9.

ODEHNALOVÁ, Alena. *Vybrané kapitoly z dějin kultury XX. století*. 1. vyd. CERM, 2001, 318 s. ISBN 80-720-4211-4.

PIJOAN, José. *Dějiny umění*. 9. 3. vyd. Praha: Odeon, 1991. ISBN 80-207-0098-6.

### 2. Obrázky

[http://cs.wikipedia.org/wiki/Soubor:Fernand\\_L%C3%A9ger.jpg](http://cs.wikipedia.org/wiki/Soubor:Fernand_L%C3%A9ger.jpg), licence PD, (cit. 25-02-2013)

[http://commons.wikimedia.org/wiki/File:Juan\\_Gris,\\_1910-1927\\_-\\_Carafe\\_et\\_livre\\_-\\_Google\\_Art\\_Project.jpg?uselang=fr](http://commons.wikimedia.org/wiki/File:Juan_Gris,_1910-1927_-_Carafe_et_livre_-_Google_Art_Project.jpg?uselang=fr), licence PD, (cit. 25-02-2013)

[http://commons.wikimedia.org/wiki/File:Juan\\_Gris\\_-\\_Broc\\_et\\_verre\\_-\\_Google\\_Art\\_Project.jpg?uselang=fr](http://commons.wikimedia.org/wiki/File:Juan_Gris_-_Broc_et_verre_-_Google_Art_Project.jpg?uselang=fr), licence PD, (cit. 25-02-2013)

[http://commons.wikimedia.org/wiki/File:Modigliani,\\_Juan\\_Gris.jpg](http://commons.wikimedia.org/wiki/File:Modigliani,_Juan_Gris.jpg), licence PD, (cit. 25-02-2013)

[http://commons.wikimedia.org/wiki/File:Modigliani,\\_Juan\\_Gris.jpg](http://commons.wikimedia.org/wiki/File:Modigliani,_Juan_Gris.jpg), licence PD, (cit. 25-02-2013)

[http://commons.wikimedia.org/wiki/File:Modigliani,\\_Juan\\_Gris.jpg](http://commons.wikimedia.org/wiki/File:Modigliani,_Juan_Gris.jpg), licence PD, (cit. 25-02-2013)

[http://commons.wikimedia.org/wiki/File:Otto\\_Gutfreund\\_\(Cellista\).jpg?uselang=cs](http://commons.wikimedia.org/wiki/File:Otto_Gutfreund_(Cellista).jpg?uselang=cs), licence PD, (cit. 25-02-2013)

[http://commons.wikimedia.org/wiki/File:Otto\\_Gutfreund\\_\(Don\\_Quijote\).jpg?uselang=cs](http://commons.wikimedia.org/wiki/File:Otto_Gutfreund_(Don_Quijote).jpg?uselang=cs),

licence PD, (cit. 25-02-2013)

[http://cs.wikipedia.org/wiki/Soubor:Pablo\\_picasso\\_1.jpg](http://cs.wikipedia.org/wiki/Soubor:Pablo_picasso_1.jpg), licence PD, , (cit. 25-02-2013)

### 3.

**Materiál je určen pro bezplatné užívání pro potřebu výuky a vzdělávání na všech typech škol a školských zařízení. Jakékoliv využití podléhá autorskému právu. Dílo smí být dále šířeno pod licencí CC BY-SA ([www.creativecommons.cz](http://www.creativecommons.cz)).**